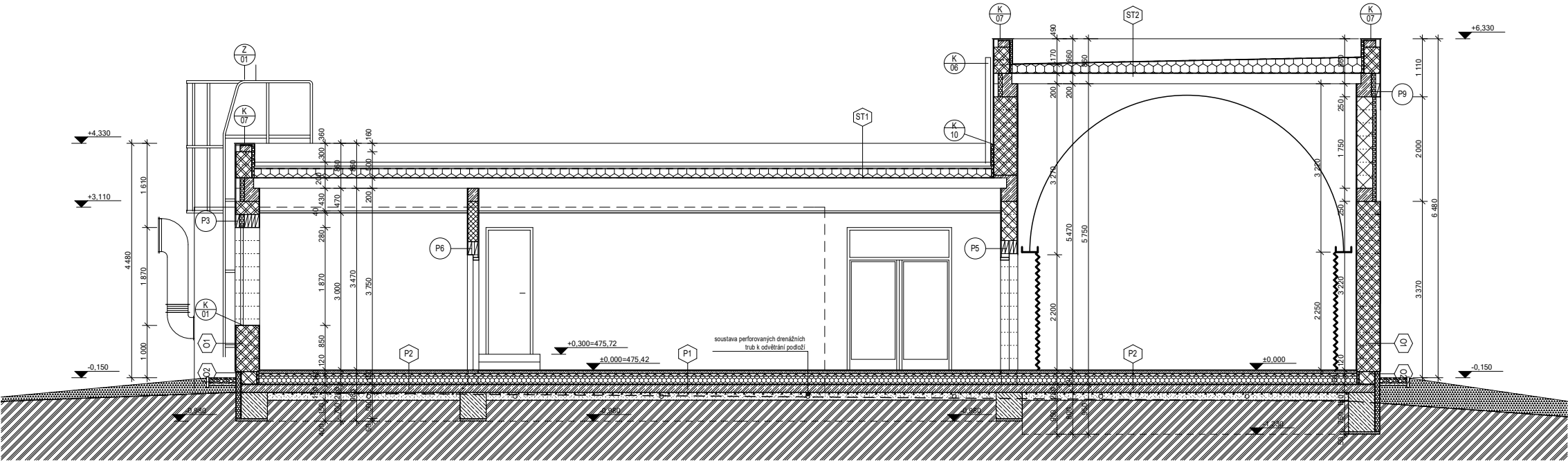
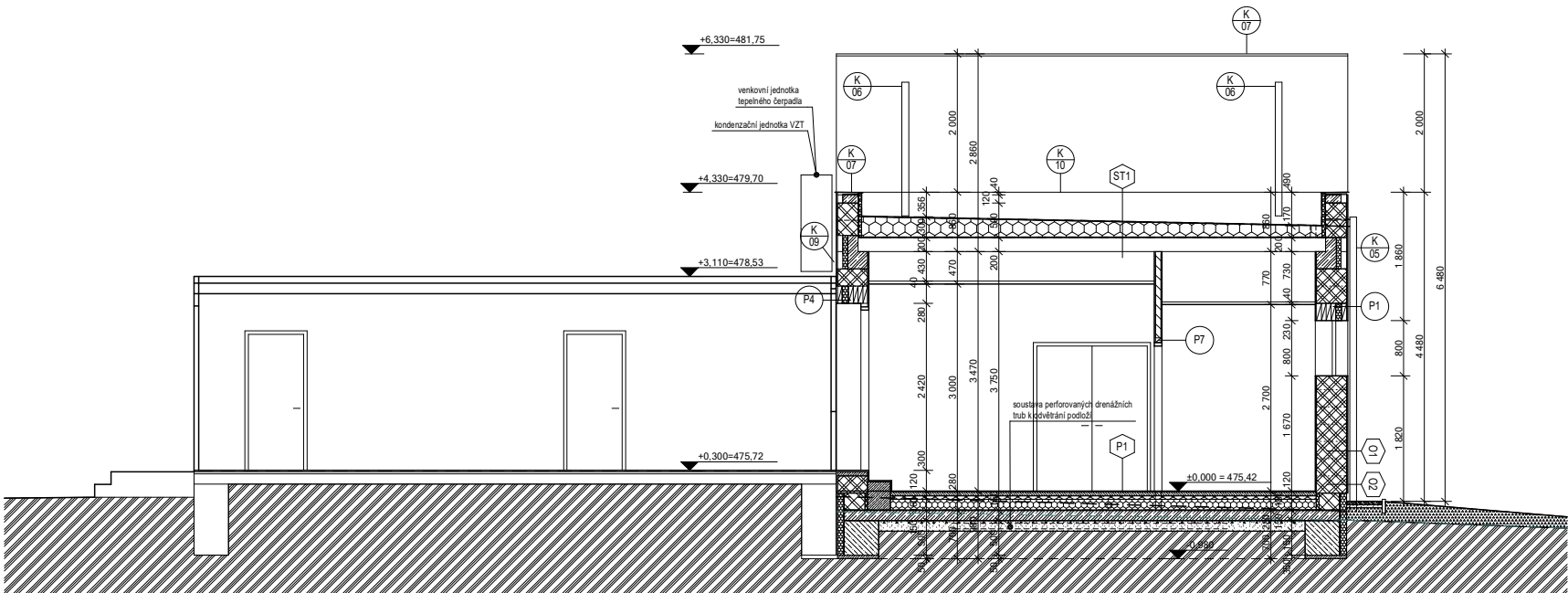


LEGENDA MATERIÁLŮ

- keramické broušené tvárnice tl. 440 mm
λ = 0,113 (W/mK)
- keramické broušené tvárnice tl. 300 mm
- keramické AKU tvárnice tl. 190 mm
- keramické příčkové cihly tl. 115 mm
- keramické příčkové cihly tl. 80 mm
- SDK příčka W112 2x SDK WHITE
CW 50/ izolace na bázi čedič. 1
2xSDK WHITE
- ŽB stropní předem předpjatá deska tl. 200 mm
- podkladní betonová deska podlahy
beton C20/25 - XC2 - Cl, KARI síť 6/100x100
- prostý beton základových pasů C16/20 - X0 - S3
- betonová mazanina C20/25
- EPS soklová izolační deska s nízkou nasákavostí
min λ = 0,035 W/mK
- podlahový EPS 150S
min λ = 0,037 W/mK
- střešní EPS 150S
min λ = 0,035 W/mK
- systémová deska podlahového vytápění tl. 50 mm
protirádonová hydroizolace podkladní desky
1x asfaltový pás s hliníkovou vložkou tl. 4mm
1x asfaltový pás se sklolaminátovou vložkou tl. min
- foliová hydroizolace střechy
mechanicky kotvená
- drenážní vrstva frakce 16/32, zhutnit na 45MPa
- původní terén
- násyp z vykopané zeminy
- skladba pod zámkovou dlažbu
- okapový chodníček z kačírku



ŘEZ 1-1'



ŘEZ A-A'

SKLADBY KONSTRUKCÍ

O1 OBVODOVÝ PLÁŠŤ - SILIKÁTOVÁ OMÍTKA U = 0,22 W/m²K	vápenná vnitřní omítka keramická broušená tvárnice silikátová omítka	λ = 0,113 (W/mK)	440 mm
O2 SOKL - SILIKÁTOVÁ OMÍTKA U = 0,16 W/m²K	vápenná vnitřní omítka keramická tvárnice soklová EPS s min. nasákavostí silikátová omítka	λ = 0,180 (W/mK) λ = 0,035 (W/mK)	300 mm 100 mm
ST1 PLOCHÁ STŘECHA - podhled	hydroizolační PVC FOLIE mechanicky kotvená separační vrstva EPS 150 ve spádu 2% parozábrana (asfaltový pás) penetrace ŽB prefabrikovaný panel minerální podhled/ akustický minerální podhled	1,5 mm λ = 0,037 (W/mK)	170 mm/300 mm
ST2 PLOCHÁ STŘECHA	hydroizolační PVC FOLIE mechanicky kotvená separační vrstva EPS 150 S ve spádu 2% parozábrana (asfaltový pás) penetrace ŽB prefabrikovaný panel	1,5 mm	170 mm/300 mm
P1 PODLAHA 1NP - podlahové vytápění U = 0,2 W/m²K	dlažba betonová mazanina systémová deska podlahové vytápění tepelná izolace EPS 150S asfaltový pás se sklolaminátovou vložkou asfaltový pás s hliníkovou vložkou ŽB podkladní betonová deska hutněné šterkové lože dle průběhu stávajícího terénu	15 mm 55 mm 50 mm 160 mm λ = 0,037 (W/mK)	min 2 mm 4 mm 150 mm 200 - 350 mm
P2 PODLAHA 1NP - podlahové vytápění U = 0,2 W/m²K	přírodní linoleum samonivelační šterka betonová mazanina systémová deska podlahové vytápění tepelná izolace EPS 150S asfaltový pás se sklolaminátovou vložkou asfaltový pás s hliníkovou vložkou ŽB podkladní betonová deska hutněné šterkové lože dle průběhu stávajícího terénu	2,5 mm 65 mm 50 mm 160 mm λ = 0,037 (W/mK)	2,5 mm min 2 mm 4 mm 150 mm 200 - 350 mm

OBECNÉ POZNÁMKY:

- Z01-04 - zámečnické prvky výpis viz část dokumentace D.1.1.7
- K01-12 - klempířské prvky výpis viz část dokumentace D.1.1.7
- Na stavbě musí být vždy dodržovány veškeré pracovní, technologické a technické postup, včetně doporučení výrobců jednotlivých stavebních systémů dle ČSN a souvisejících předpisů.
- Při provádění prací je nutno dodržovat zákon č.309/2006 Požadavky bezpečnosti a ochrany zdraví při práci v pracovně právních vztazích a o zajištění bezpečnosti.
- Dokumentace je zpracována v rozsahu pro vydání stavebního povolení a nenahrazuje realizační dokumentaci.

Výškový systém B.p.v. ±0,000 = 475,42

generální projektant: EVA VYSTRČILOVÁ autorizovaný architekt ČKA 4067		projektant: Ing. Eva Vystrčilová		
Mládežnická 983/2, Třebíč 674 01 tel: 732 285 728, email: eva.vystrcilova@centrum.cz		Mládežnická 983/2, Třebíč 674 01 eva.vystrcilova@centrum.cz +420 732 28 57 28		
název akce: Přístavba Hvězdárny Třebíč Švabinského č.p. 1310, Třebíč				
investor: Město Třebíč Karlovo náměstí 104/55, 674 01 Třebíč				
stupeň PD: Dokumentace změny stavby před dokončením				
část PD: D.2.1 Planetárium				
název výkresu:		číslo zakázky: 03/2020	číslo výkresu: D.2.1.3	paré:
Řezy		datum: 01/2023		
		měřítko: 1: 100		